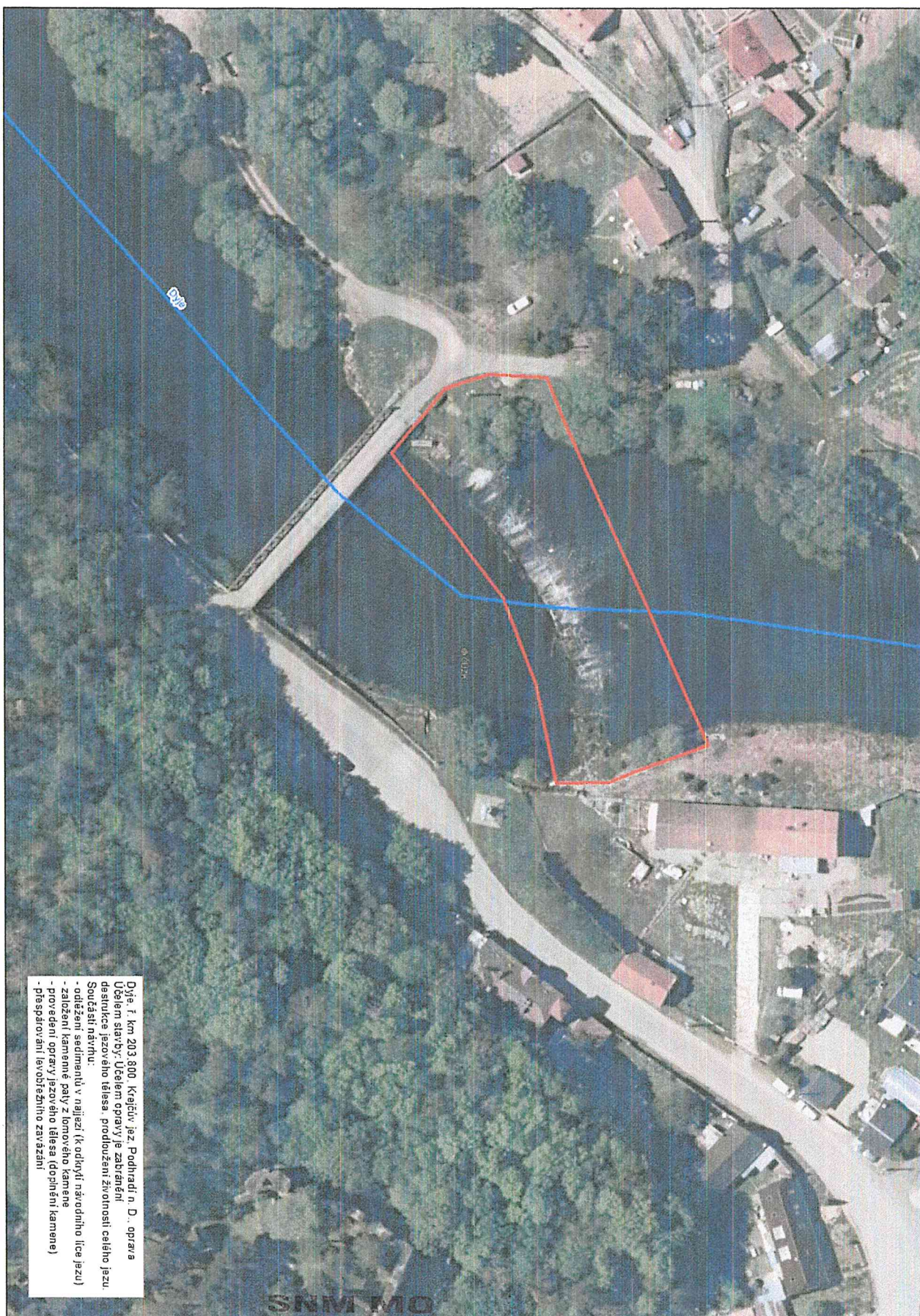


z. u. souhlasí nad st. j.



Dle ř. km 203 800. Kračův jaz. Podhradí n. D. oprava  
Účelem stavby: Účelem opravy je zabránění  
destrukce jaz. tělesa, prodloužení životnosti celého jaz.  
Součástí návrhu:  
- odložení sedimentů v nájazi (k odložití národného lize jaz.)  
- založení kamenné paly z lomového kamene  
- provedení opravy jaz. tělesa (doplňování kamene)  
- přespráování lavofážního zavázání

zastoupená Mgr. Jitkou MICHÁLIKOVOU, Ph.D.

Oddělení ochrany územních zájmů

Souhlasí

s realizací stavby dle přiložené dokumentace.

Toto stanovisko platí po dobu dvou let.

ev. č. 498/14/Souhlas - 1150 - č. 22  
Brno dne: 2.2.-03-2021 *m. j. e. s. a. v.*